

# MACHT LILA *alt?!*



*Immergrün (engl. Periwinkle)*

## Lebhaft, fröhlich, dynamisch

Die Welt ist in Bewegung und wir setzen uns mit nie dagewesenen Veränderungen auseinander. In diesem Jahr wurde zum ersten Mal ein neuer Farbton kreiert, der zuvor noch nicht in dem bestehenden Farbkatalog enthalten war. Das Pantone Institut hat die vertraute Farbfamilie um eine neue Violett- nuance ergänzt. Die rötlich-blaue Farbnuance erinnert an die Blüten des Immergrüns. Sie vereint Kraft und Energie von Rot und die Beständigkeit und Treue von Blau. Diese Mischung macht die Farbe des Jahres vielseitig kombinierbar.

## «Muttig» oder trendy?

Farben, wie z.B. Gelb und Orange, stehen in der Beliebtheits- skala länderübergreifend nicht an oberster Stelle. Es gibt verschiedene Gründe, warum ein Farbton einer breiten Masse gefällt oder eben nicht. Die psychologische Farbaussage von Blau entspricht mehr dem Mainstream als die einer Signalfarbe wie Orange.

Auch Lila entlockt nicht bei allen Menschen ein spontanes Entzücken. Der Fliederton ist mit einem Image behaftet, das alles andere als für Jugendlichkeit steht. Nur weil die lila Bluse der Grossmutter nostalgische Gefühle hervorruft, macht der Farbton aber nicht alt. Meine graumelierten Haare und die Trendfarbe harmonieren jedenfalls gut miteinander!

Ausserdem spielen der Unterton und die Intensität der Farbe eine entscheidende Rolle, ob sich die Trägerin in einem Kleidungsstück wohlfühlt.



## Farbe – Material – Muster

Das Zusammenspiel von verschiedenen Faktoren bestimmt mit, welche Wirkung die Person mit lila Kleidung erzielt. Das Kleidungsstück und dessen Material (Grobstrickpullover oder Satin-Mini), die Accessoires, die den Look ergänzen, der Stil (lässig, verspielt, edel etc.) und die Partnerfarbe tragen zum Gesamtergebnis bei.

Wenn es sehr modisch zu und her gehen soll, werden Fliedertöne gerne mit Schwarz kombiniert. Der zarte Farbton ergibt einen gewollten Bruch mit dem harten Schwarz.

*Lederjacke*

*Kleid*

*Accessoires*

Ein Grobstrickpullover zu beigen Veloursleder-Hosen und Leo-Boots ergibt einen erwachsenen, edlen Look. Auf dem Pulli glänzt eine grobe, silberfarbene Gliederkette.



Für einen Schuss Sportlichkeit sorgt ein gestreiftes Shirt.

*Jacke*

*Shirt*

*Jeans*

*Schuhe*

*Jacke*

*Shirt*

*Hose*

*Accessoires*

Polkadots erhalten mit Lila Accessoires ein modisches Upgrade.

# Die nonverbale Botschaft von Lila

## FILM:

Periwinkle oder Peri ist eine Frostfee. Sie erschien zum ersten Mal im Film «Das Geheimnis der Feenflügel». Sie lebt im Winterwald und ist die Zwillingschwester von Tinker Bell.

## GESELLSCHAFT:

In leuchtendem Lila und mit Perlenkette hat Kamala Harris das Amt der Vizepräsidentin angetreten.

Lila gilt als Symbol für Überparteilichkeit, sie ergibt sich schliesslich, wenn die Farbe der Demokraten (blau) mit jener der Republikaner (rot) gemischt wird.

Ausserdem gilt sie auch als Symbol für Gleichstellung zwischen den Geschlechtern.

## FLORISTIK:

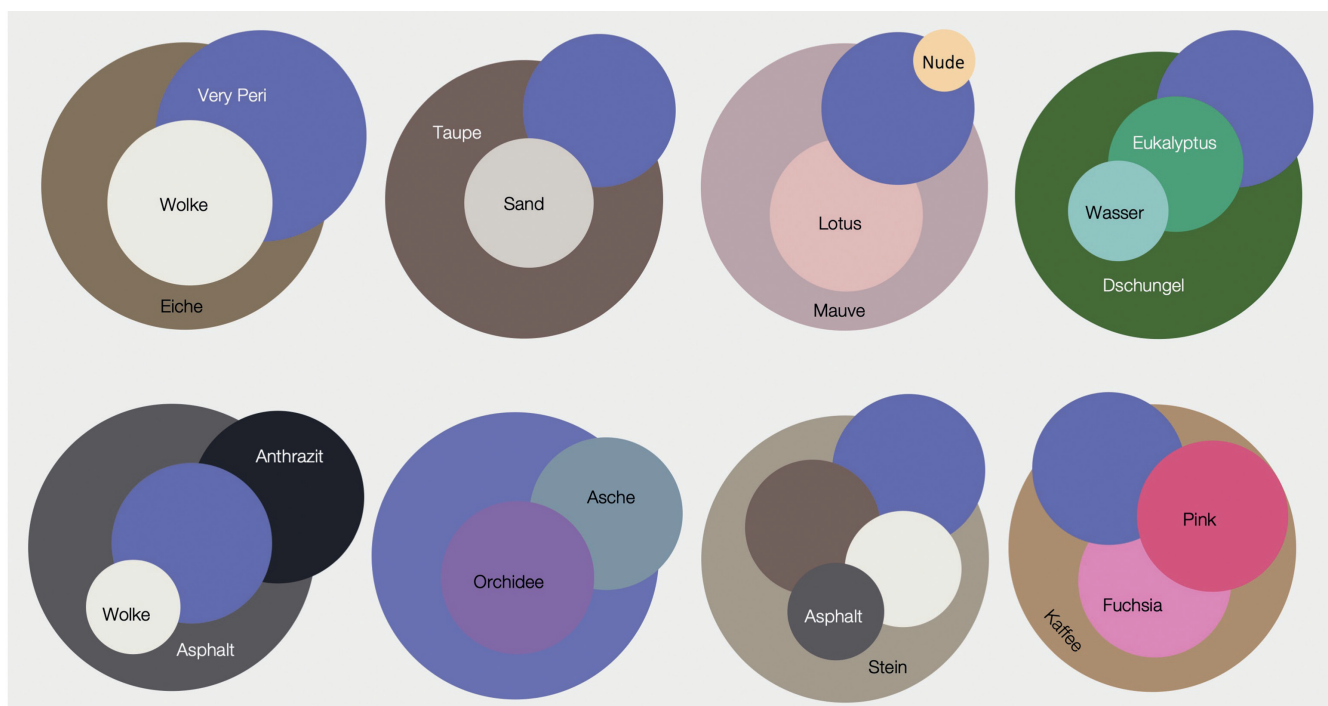
Im Vergleich zu den anderen Farbnuancen werden lilafarbene Rosen nicht so häufig verschenkt. Das hängt sicher auch mit ihrer Symbolik zusammen. Diese Rosen haben eine magische, zauberhafte Ausstrahlung. Verliebte zeigen so ihr grosses Entzücken und beweisen, wie sehr sie sich von ihrer Herzensperson verzaubert fühlen.

## BEAUTY:

Violett ist auch eine sehr kosmetische Farbe, der sofort bestimmte Duftrichtungen zugeordnet werden, wahrscheinlich, weil sie so unmittelbar an Flieder, Lavendel, Veilchen und ähnliche frische, zarte Blüten erinnert. „Duftprodukte“, aber auch spirituelle, fernöstliche Beauty-Behandlungen werden oft mit Violett betont.

Beautyprodukte mit einem leicht violettfarbenen Finish sollen helfen, Gelbtöne in der Haut zu bekämpfen.

## INSPIRATION FÜR MAKE-UP & CO.:



## AMETHYSTE SOLLEN FÜR EINEN KLAREN KOPF SORGEN. SIE BRINGEN TROST, STÄRKE, FREUDE UND MUT.



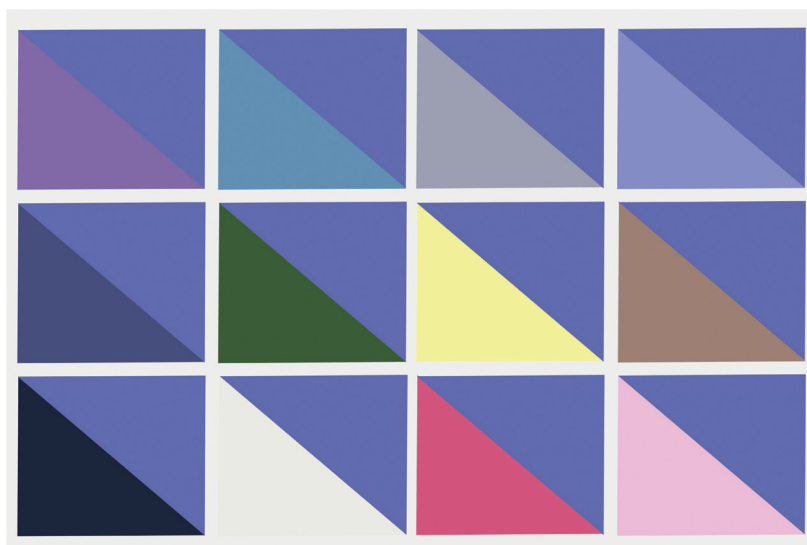


## INTERIOR:

Nachtblau oder eine andere Partnerfarbe mit Very Peri als Kombination für das Badezimmer.



## PARTNERFARBEN VON VERY PERI:



*Zur Autorin*  
*Brigitte Stark*

*Brigitte Stark arbeitet als Personal Stylist und Wohnberaterin und ist beim FSFM in der Aus- und Weiterbildung tätig.*

*Grafiken, Musterpads, Fotos:*  
*Stark styling, Arch*



**Schweizer Fachverband  
Farb-, Stil- und Imageberatung**  
Association professionnelle suisse des conseillères et  
conseillers en image, couleurs et styles de mode

Sekretariat  
Andrea Fisch  
Sonnhalden 49 | 9607 Mosnang  
Tel. 031 901 28 09 | [www.fsfm.ch](http://www.fsfm.ch)

Bilder  
Make-up und Styling: Irene Flühmann [www.irenef.ch](http://www.irenef.ch)  
Fotograf: Thierry Burgherr [www.thierryb.ch](http://www.thierryb.ch)  
Modell: Diellza Ismailji